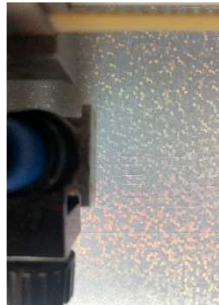


Anwendungshinweise

BLAZECUT - Schillernde Holo-Effekt Flexfolie für Schneideplotter



gespiegelt schneiden

BlazeCut ist eine hochwertige mehrschichtige Polyurethanfolie auf Polyesterträger. Sie besitzt eine gute Deckkraft und gute Elastizität. Es lassen sich damit selbst feinste Linien und Schriften auf Plottern mit Schleppmesser- oder Tangentialmessertechnik ausschneiden. BlazeCut zeichnet sich aber vor allem durch seine hervorragenden Entgittereigenschaften aus.

Mit Hilfe eines Computers und eines Plotters kann man damit kleinste Auflagen an Transfers schnell und kostengünstig herstellen. Dank der Rückklebkraft des Polyesterträgers sind auch kleine "Ausrutscher" beim Entgittern kein Problem. Einfach wieder leicht andrücken, fertig. Die ausgeplotteten und entgitterten Schriften oder Motive werden 8 Sek. bei 165 °C auf die Textilien aufgebügelt; nach dem Abkühlen kann der Montagefilm entfernt werden.



Motiv entgittern

BlazeCut ist für Baumwolle, Polyester und Mischgewebe geeignet. Für beschichtete Textilien ist es weniger geeignet. Es ist waschbeständig bis 40 °C.

BlazeCut ist in acht schillernden Farben verfügbar.



Motiv transferieren



Trägerfolie abziehen, fertig!

Folienstärke

100 µ

Schneideeinstellungen

Messer: Freiwinkel 30 - 45°
Andruck: mittel/hoch
Geschwindigkeit: ≈40 cm/s

Transferbedingungen

Temp.: 165 °C
Zeit: 8 s
Druck: mittel/hoch

Kalt abziehen

Geeignete Textilien

Baumwolle, Polyester, Mischgewebe. Wenig geeignet für beschichtete Textilien.

Waschbeständigkeit

40 °C waschbeständig

Farben

8 schillernde Farben

Weitere Farben auf Anfrage

Verpackung

50 cm x 25 m

Weitere Verpackungen auf Anfrage

Kühl und trocken lagern; vor Lichteinwirkung bei Lagerung schützen. Wir empfehlen, eine Lagerzeit von 12 Monaten nicht zu überschreiten. Die technischen Angaben beruhen auf umfangreichen Versuchen und technischen Recherchen. Wegen der Vielfalt möglicher Einflüsse bei der Veredelung und Verwendung sind die Angaben jedoch als Richtwerte zu sehen. Wir empfehlen eine Eignungsprüfung am Originalmaterial. Eine rechtlich verbindliche Zusicherung bestimmter Eigenschaften kann aus unseren Angaben nicht abgeleitet werden.

S E F • 110 BD DENIS-PAPIN 53000 LAVAL – FRANCE

TEL. 0033 2. 43 53 36 48 FAX 0033 2. 43 67 11 78

www.sef-france.com E-mail: contact@sef-france.com

SAS. CAPITAL € 945 000 RCS, LAVAL 304.802.291.00027

TVA/VAT: FR 10.304.802.291 – v1 07/2019

